

Программный комплекс «Квазар»

**Модуль
«Выгрузка данных по
талонам»**

Руководство пользователя

Оглавление

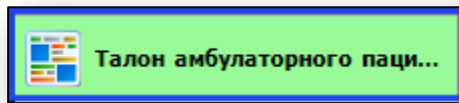
Описание модуля	3
Начало работы с модулем	4
Выгрузка	6
Выгрузка.....	6
Тип выгрузки	6
Тип застрахованных	7
Период	7
Номер счета	8
Сопроводительные документы.....	8
Формирование выгрузки.....	9
Подписать	10

Описание модуля

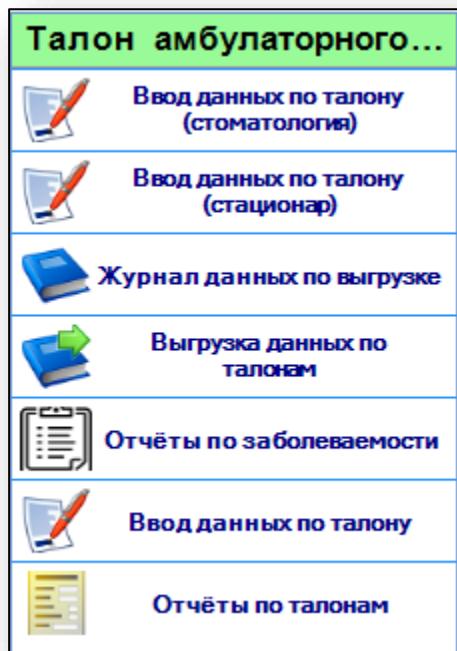
Из данного модуля возможно осуществить выгрузку данных по талонам за определенный период.

Начало работы с модулем

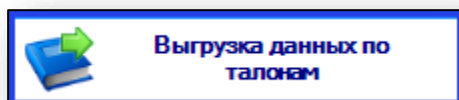
Выберите группу модулей «Талон амбулаторного пациента»



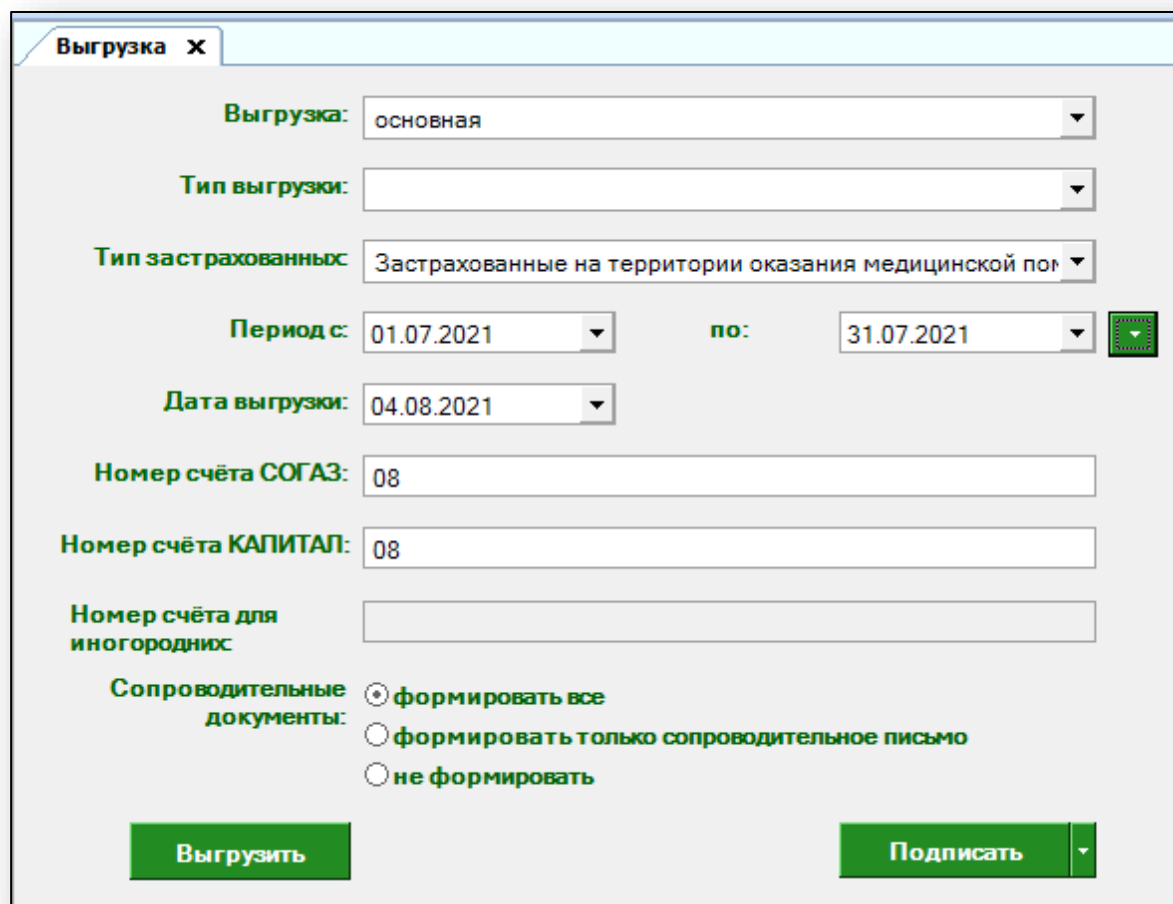
Откроется группа модулей



Выберите модуль «Выгрузка данных по талонам»



Откроется окно модуля.



Выгрузка ✕

Выгрузка: основная

Тип выгрузки:

Тип застрахованных: Застрахованные на территории оказания медицинской пог

Период с: 01.07.2021 **по:** 31.07.2021

Дата выгрузки: 04.08.2021

Номер счёта СОГАЗ: 08

Номер счёта КАПИТАЛ: 08

Номер счёта для иногородних:

Сопроводительные документы:

- формировать все
- формировать только сопроводительное письмо
- не формировать

Выгрузить **Подписать**

Выгрузка

Чтобы выгрузить талоны на проверку и оплату в ФОМС, необходимо сформировать выгрузку.

Выгрузка

Выберите выгрузку, которую необходимо сформировать, из выпадающего списка.

Выгрузка: основная

Тип выгрузки:

- основная
- повторная
- повторная (свехобъем)

Тип застрахованных:

Повторная выгрузка осуществляется для исправленных талонов с результатами экспертиз.

Обратите внимание, что повторная выгрузка осуществляется только для типа выгрузки «Выгрузка на оплату».

Тип выгрузки

Выберите нужный тип выгрузки.

Тип выгрузки:

- Тестовая выгрузка
- Выгрузка на оплату

Тип застрахованных:

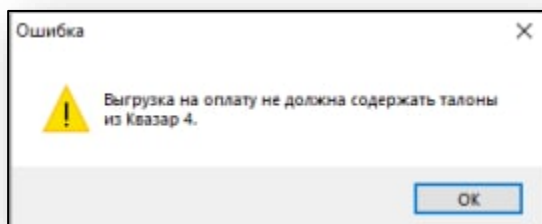
Период с:

При тестовой выгрузке в «Журнале данных по выгрузке» талоны остаются в категории «Доступные для редактирования», далее в них можно будет вносить изменения либо удалять.

При выгрузке на оплату в «Журнале данных по выгрузке» талоны перемещаются в категорию «Отправленные в ФОМС» и становятся недоступными для редактирования либо удаления.

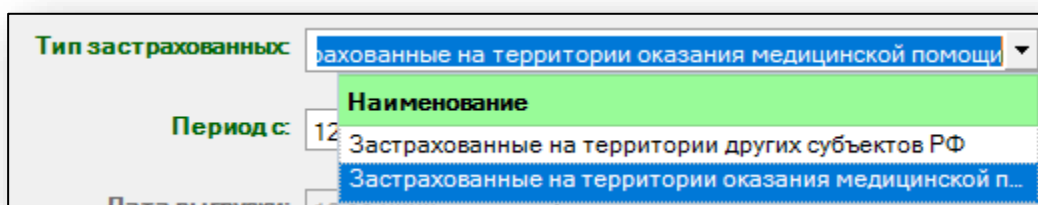
Обратите внимание, в период перехода с Квазар 3.7 на Квазар 4.0 выгрузки, содержащие талоны, сформированные в Квазар 4.0, доступны только для тестовой выгрузки.

При выгрузке на оплату, содержащую талоны, сформированные в Квазаре 4.0 появится сообщение



Тип застрахованных

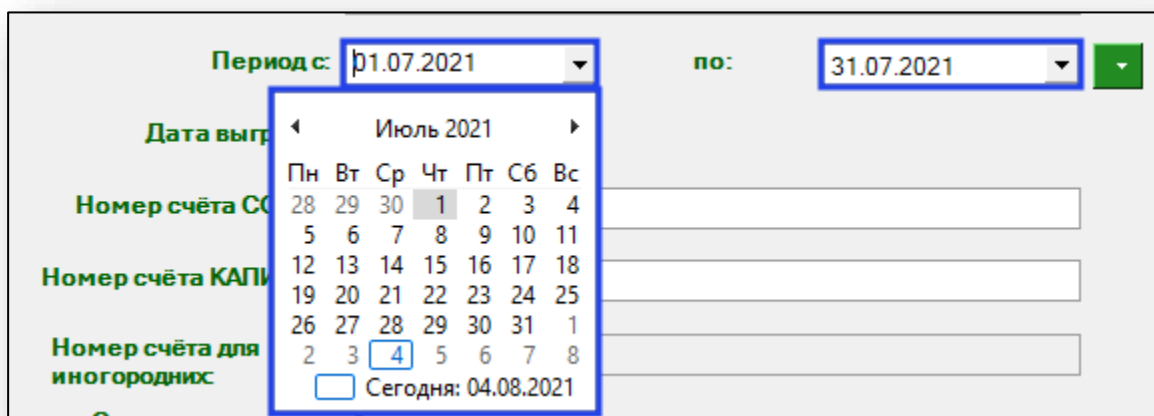
Выберите нужный тип застрахованных.




Вы можете подавать данные по талонам только для застрахованных на территории оказания медицинской помощи, либо только талоны иногородних. Укажите нужное значение для текущей выгрузки.

Период

Укажите период, за который необходимо осуществить выгрузку.



Для быстрого выбора периода нажмите на кнопку справа от выбора периода.

Период с:	01.07.2021	по:	31.07.2021	
Дата выгрузки:	04.08.2021	<div style="border: 1px solid blue; padding: 2px;">Предыдущий месяц Текущий месяц</div>		

Номер счета

Возможно указать разные номера счетов для СК «Согаз» и «Капитал». Поле «Номер счета для иногородних» становится активно при выборе типа застрахованных «Застрахованные на территории других субъектов РФ».

Номер счёта СОГАЗ:	<input type="text" value="08"/>
Номер счёта КАПИТАЛ:	<input type="text" value="10"/>
Номер счёта для иногородних	<input type="text"/>

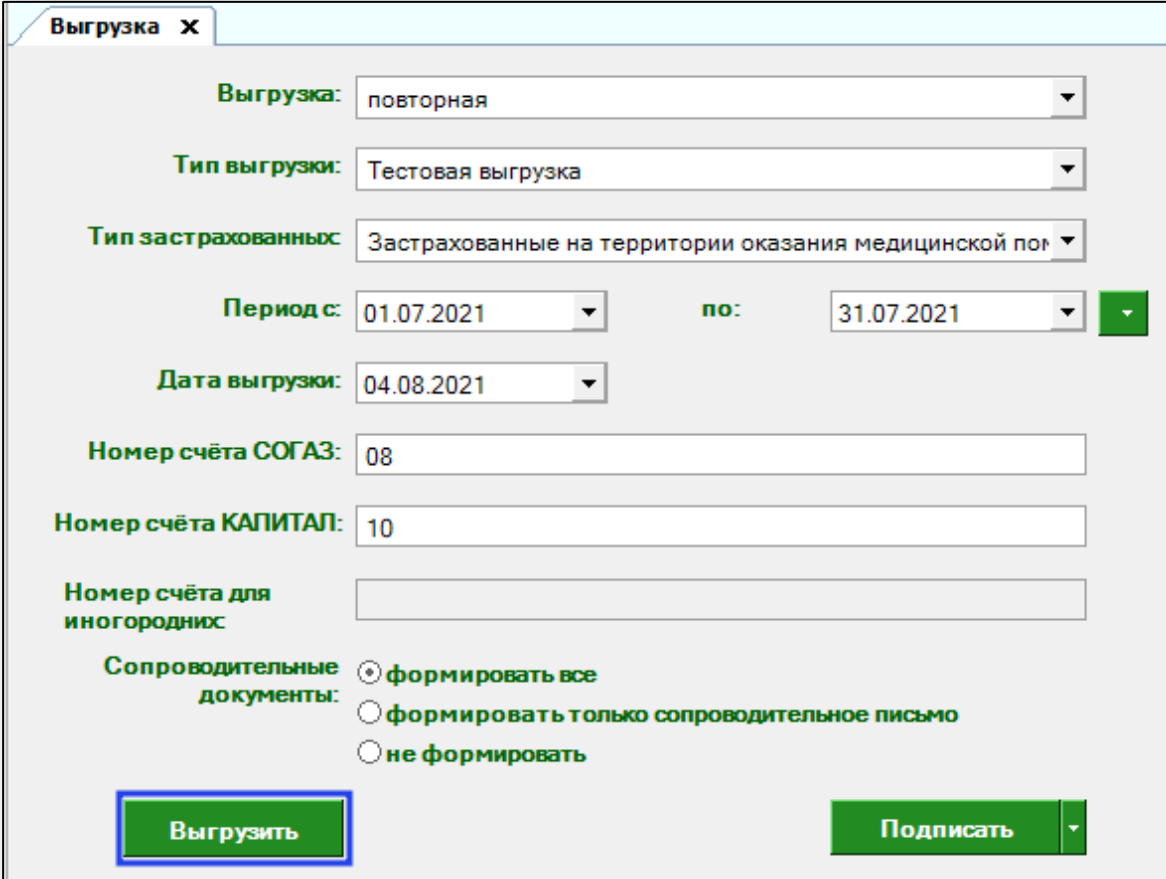
Сопроводительные документы

Выберите нужный пункт, воспользовавшись переключателем.

Сопроводительные документы:	<input type="radio"/> формировать все
	<input checked="" type="radio"/> формировать только сопроводительное письмо
	<input type="radio"/> не формировать

Формирование выгрузки

Чтобы осуществить выгрузку данных по талонам, нажмите кнопку «Выгрузить».



Выгрузка ✕

Выгрузка: повторная

Тип выгрузки: Тестовая выгрузка

Тип застрахованных: Застрахованные на территории оказания медицинской пог

Период с: 01.07.2021 **по:** 31.07.2021

Дата выгрузки: 04.08.2021

Номер счёта СОГАЗ: 08

Номер счёта КАПИТАЛ: 10

Номер счёта для иногородних:

Сопроводительные документы:

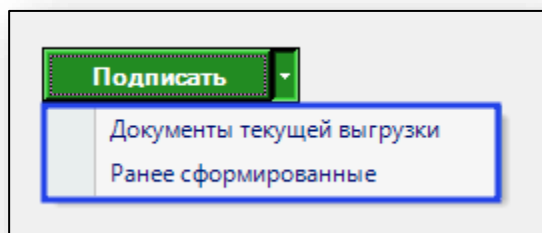
- формировать все
- формировать только сопроводительное письмо
- не формировать

Выгрузить **Подписать**

Откроется окно сохранения. Выберите папку назначения и нажмите «Сохранить».

Подписать

Чтобы подписать файлы выгрузки, нажмите кнопку «Подписать».



Если выгрузка произведена корректно, будет доступно действие «Документы текущей выгрузки». Если необходимо подписать ранее сформированную выгрузку, выберите действие «Подписать ранее сформированные».